

きおく  
記憶で  
たどる

せきしょう びじゅつかん  
浜田市立石正美術館

小・中・大学生 みんなで楽しく描くワークショップ



つう が く え ち ず か  
「通学絵地図」を描く



【参考作品】西久松吉雄作

2023  
10/14  
土

- 時間 13時～16時（開始10分前までにお越しください）
- 募集対象 小学3年生～中学生 15名（要予約）
- 参加費 500円（開催中の展覧会もご覧いただけます）
- 持ち物 通学路（家から学校までの道）にある物や風景の写真（あれば）※よごれてもいい服でご参加ください
- 講師 にしひさまつ よしお 西久松吉雄（日本画家・浜田市立石正美術館館長、当館学芸員）

それぞれヨコ1m×タテ40cmの大きな紙に絵を描くよ♪（くわしくはウラ面）

全国で日本画を学ぶ大学生の作品を展示する「第8回 石本正日本画大賞展」。授賞式にあわせて全国から集まった大学生と、地元の小・中学生との交流ワークショップを行います。絵を描くのが好きな子にとって、きっと貴重な経験ができるはず。みんなで絵を描くことを楽しみましょう♪完成作品は12月の完成報告展で展示します！

（※絵は展示後お返しします）



大きな紙に描くって楽しい！



【お申込み】 浜田市立 石正美術館 TEL 0855-32-4388 受付時間：午前9時～午後5時（休館日：毎週月曜、祝日の場合翌平日）

# 「通学絵地図」の描き方



How to draw

ふだん何気なく通っている通学路。そこにある景色や物を思い出しながらか  
横長の大きな紙に、えんぴつでイメージを描き、水彩絵の具で色をつけます。

京都育ちの西久松 吉雄 さんの作品



「大文字焼き」で有名な山を見ながら…  
こわ〜い「えんま堂」の前を通過して…  
お店や建物、おじょうさんがあって…



ゴール(学校)

スタート(家)

二宮金次郎の像がある小学校に到着!

えんま堂で行われる「大念佛狂言」インパクトがすごかったな〜

家で飼っている愛犬とニワトリ

イメージしやすいように通学路の写真があるとべんりです



## みんなはどんな「通学絵地図」ができるかな?

今回特別に開催中の展覧会もご覧いただけます  
ワークショップの前後にどうぞご覧ください  
(参加児童・生徒と保護者1人まで無料)

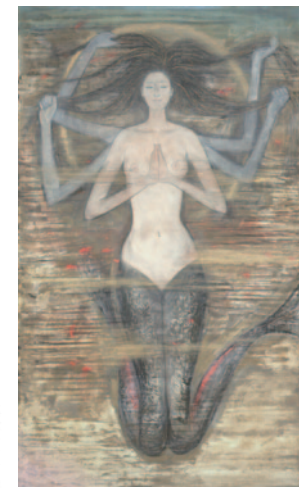


## 開催中の展覧会

日本画家・石本正が感動を求め世界各国へ旅した足跡をたどりながら、彼の心や祈りが表れた作品を展覧するとともに、当館初の試みとして浜田市内の貴重な文化財4点を同時に特別展示します。



浜田市指定文化財  
《銅造誕生釈迦仏立像》  
7世紀後半 浜田市教育委員会蔵



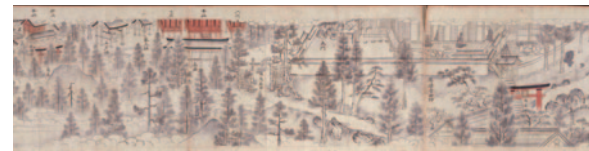
石本正《祈り(一)》  
2010(平成22)年 浜田市立石正美術館蔵



《獅子頭》 浜田市指定文化財  
15世紀中頃  
天上岡八幡宮(日御八幡宮)蔵



《隨身坐像》  
1586(天正14)年 岡見八幡宮蔵



島根県指定文化財 《大麻山境内図》部分 1592(天正20)年・大麻山神社蔵

# 石本正 祈りがかたち展

浜田の財とともに

2023 9.9[土]ー11.23[木・祝]

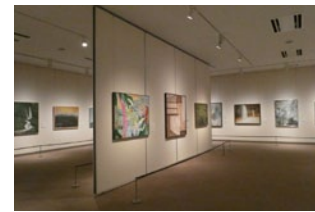
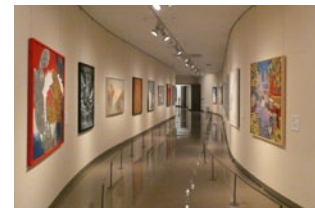
浜田市立石正美術館 石本正記念展示室

【主催】公益財団法人浜田市教育文化振興事業団  
【協力】浜田市教育委員会・浜田市浜田郷土資料館  
大麻山神社・天上岡八幡宮(日御八幡宮)・岡見八幡宮

# 石本正 日本画 大賞展 第8回



【大賞】《回廊》 田畑 奈那子  
沖縄県立芸術大学 修士1年



2023 9.9[土]ー11.23[木・祝]

浜田市立石正美術館 企画展示室・ギャラリー

【主催】公益財団法人浜田市教育文化振興事業団・  
芸術と文化のまちづくり事業実行委員会・中国新聞社  
【協賛】日本海信用金庫・NPO法人 浜田芸術文化のまちづくり推進協会  
【後援】山陰中央新報社・石見ケーブルビジョン・ひとまるビジョン



石本正日本画  
大賞展公式HP  
<https://www.ishimoto-sho-taisho.com/>

【料金】一般 700円(600円)  
高校・大学生 300円(240円)  
小・中学生 200円(160円)  
※( )内20名以上団体料金  
※上記料金で館内すべての展覧会をご覧いただけます。